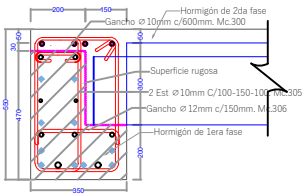


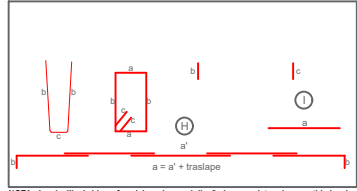
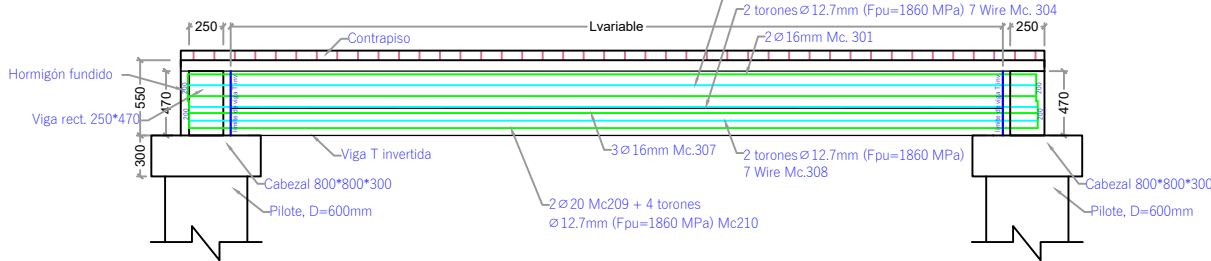
DETALLE DE ARMADURA EN SECCIÓN TRANSVERSAL Y LONGITUDINAL

ESC. 1-25

Viga Prefabricada L



- 2 torones Ø 12.7mm (Fpu=1860 MPa) 7 Wire. Mc.302
- 2 Ø 16mm. Mc.301
- 2 Ø 10mm. Mc.303
- 2 torones Ø 12.7mm (Fpu=1860 MPa) 7 Wire. Mc.304
- 2 Ø 16mm. Mc.307
- 2 torones Ø 12.7mm (Fpu=1860 MPa) 7 Wire. Mc.308
- 2 Ø 20mm (L=200cm C/extremo). Mc.309
- 4 torones Ø 12.7mm (Fpu=1860 MPa) 7 Wire, 2 debonding L=150cm C/extremo. Mc.310



NOTA : La planilla de hierro fue elaborada por el diseñador para determinar cantidades de hierro a nivel de presupuesto. El contratista deberá efectuar su planilla de corte de hierro para armado de los elementos en obra, previa aprobación de la Fiscalización.

MATERIALES

- Hormigón estructural para losa: $f_c = 350 \text{ Kg/cm}^2$
- Hormigón estructural para vigas prefabricadas: $f_c = 400 \text{ Kg/cm}^2$
- Acero de Refuerzo : $f_y = 4200 \text{ Kg/cm}^2$
- Acero de Refuerzo en Mallas electrosoldadas: $f_y = 5000 \text{ Kg/cm}^2$

NOTAS GENERALES

- Todas las medidas están en milímetros (mm).
- Las cotas en metros (m).
- Las medidas prevalecen sobre la escala del dibujo
- Las longitudes, medidas y cotas deberán ser verificadas por el constructor

FASE 1											
MODULO 7											
PLANILLA DE HORMIGON DE VIGAS PREFABRICADAS (F _{cu} =400 kg/cm ²)											
Mc	Tipo	Ø mm	Espec. (mm)	Cant.	a	b	c	d	e	f	g
302	C	10	400	1	0.00	0.17	0.00				
303	C	10	400	1	0.00	0.17	0.00				
304	C	10	400	1	0.00	0.17	0.00				
305	C	10	400	1	0.00	0.17	0.00				
306	C	10	400	1	0.00	0.17	0.00				
307	C	10	400	1	0.00	0.17	0.00				
308	C	10	400	1	0.00	0.17	0.00				
309	C	10	400	1	0.00	0.17	0.00				
310	C	10	400	1	0.00	0.17	0.00				
Total de vigas código Viga L-M7-01 495.42											
PLANILLA DE HORMIGON DE VIGAS PREFABRICADAS (F _{cu} =400 kg/cm ²)											
Mc	Tipo	Ø mm	Espec. (mm)	Cant.	a	b	c	d	e	f	g
302	C	10	400	1	0.00	0.17	0.00				
303	C	10	400	1	0.00	0.17	0.00				
304	C	10	400	1	0.00	0.17	0.00				
305	C	10	400	1	0.00	0.17	0.00				
306	C	10	400	1	0.00	0.17	0.00				
307	C	10	400	1	0.00	0.17	0.00				
308	C	10	400	1	0.00	0.17	0.00				
309	C	10	400	1	0.00	0.17	0.00				
310	C	10	400	1	0.00	0.17	0.00				
Total de vigas código Viga L-M7-02 349.94											
PLANILLA DE HORMIGON DE VIGAS PREFABRICADAS (F _{cu} =400 kg/cm ²)											
Mc	Tipo	Ø mm	Espec. (mm)	Cant.	a	b	c	d	e	f	g
302	C	10	400	1	0.00	0.17	0.00				
303	C	10	400	1	0.00	0.17	0.00				
304	C	10	400	1	0.00	0.17	0.00				
305	C	10	400	1	0.00	0.17	0.00				
306	C	10	400	1	0.00	0.17	0.00				
307	C	10	400	1	0.00	0.17	0.00				
308	C	10	400	1	0.00	0.17	0.00				
309	C	10	400	1	0.00	0.17	0.00				
310	C	10	400	1	0.00	0.17	0.00				
Total de vigas código Viga L-M7-03 258.00											
PLANILLA DE HORMIGON DE VIGAS PREFABRICADAS (F _{cu} =400 kg/cm ²)											
Mc	Tipo	Ø mm	Espec. (mm)	Cant.	a	b	c	d	e	f	g
302	C	10	400	1	0.00	0.17	0.00				
303	C	10	400	1	0.00	0.17	0.00				
304	C	10	400	1	0.00	0.17	0.00				
305	C	10	400	1	0.00	0.17	0.00				
306	C	10	400	1	0.00	0.17	0.00				
307	C	10	400	1	0.00	0.17	0.00				
308	C	10	400	1	0.00	0.17	0.00				
309	C	10	400	1	0.00	0.17	0.00				
310	C	10	400	1	0.00	0.17	0.00				
Total de vigas código Viga L-M7-04 199.96											
PLANILLA DE HORMIGON DE VIGAS PREFABRICADAS (F _{cu} =400 kg/cm ²)											
Mc	Tipo	Ø mm	Espec. (mm)	Cant.	a	b	c	d	e	f	g
302	C	10	400	1	0.00	0.17	0.00				
303	C	10	400	1	0.00	0.17	0.00				
304	C	10	400	1	0.00	0.17	0.00				
305	C	10	400	1	0.00	0.17	0.00				
306	C	10	400	1	0.00	0.17	0.00				
307	C	10	400	1	0.00	0.17	0.00				
308	C	10	400	1	0.00	0.17	0.00				
309	C	10	400	1	0.00	0.17	0.00				
310	C	10	400	1	0.00	0.17	0.00				
Total de vigas código Viga L-M7-05 251.98											
PLANILLA DE HORMIGON DE VIGAS PREFABRICADAS (F _{cu} =400 kg/cm ²)											
Mc	Tipo	Ø mm	Espec. (mm)	Cant.	a	b	c	d	e	f	g
302	C	10	400	1	0.00	0.17	0.00				
303	C	10	400	1	0.00	0.17	0.00				
304	C	10	400	1	0.00	0.17	0.00				
305	C	10	400	1	0.00	0.17	0.00				
306	C	10	400	1	0.00	0.17	0.00				
307	C	10	400	1	0.00	0.17	0.00				
308	C	10	400	1	0.00	0.17	0.00				
309	C	10	400	1	0.00	0.17	0.00				
310	C	10	400	1	0.00	0.17	0.00				
Total de vigas código Viga L-M7-06 251.98											
PLANILLA DE HORMIGON DE VIGAS PREFABRICADAS (F _{cu} =400 kg/cm ²)											
Mc	Tipo	Ø mm	Espec. (mm)	Cant.	a	b	c	d	e	f	g
302	C	10	400	1	0.00	0.17	0.00				
303	C	10	400	1	0.00	0.17	0.00				
304	C	10	400	1	0.00	0.17	0.00				
305	C	10	400	1	0.00	0.17	0.00				
306	C	10	400	1	0.00	0.17	0.00				
307	C	10	400	1	0.00	0.17	0.00				
308	C	10	400	1	0.00	0.17	0.00				
309	C	10	400	1	0.00	0.17	0.00				
310	C	10	400	1	0.00	0.17	0.00				
Total de vigas código Viga L-M7-07 251.98											
PLANILLA DE HORMIGON DE VIGAS PREFABRICADAS (F _{cu} =400 kg/cm ²)											
Mc	Tipo	Ø mm	Espec. (mm)	Cant.	a	b	c	d	e	f	g
302	C	10	400	1	0.00	0.17	0.00				
303	C	10	400	1	0.00	0.17	0.00				
304	C	10	400	1	0.00	0.17	0.00				
305	C	10	400	1	0.00	0.17	0.00				
306	C	10	400	1	0.00	0.17	0.00				
307	C	10	400	1	0.00	0.17	0.00				
308	C	10	400	1	0.00	0.17	0.00				
309	C	10	400	1	0.00	0.17	0.00				
310	C	10	400	1	0.00	0.17	0.00				
Total de vigas código Viga L-M7-08 251.98											
PLANILLA DE HORMIGON DE VIGAS PREFABRICADAS (F _{cu} =400 kg/cm ²)											
Mc	Tipo	Ø mm	Espec. (mm)	Cant.	a	b	c	d	e	f	g
302	C	10	400	1	0.00	0.17	0.00				
303	C	10	400	1	0.00	0.17	0.00				
304	C	10	400	1	0.00	0.17	0.00				
305	C	10	400	1	0.00	0.17	0.00				
306	C	10	400	1	0.00	0.17	0.00				
307	C	10	400	1	0.00	0.17	0.00				
308	C	10	400	1	0.00	0.17	0.00				
309	C	10	400	1	0.00	0.17	0.00				
310	C	10	400	1	0.00	0.17	0.00				
Total de vigas código Viga L-M7-09 251.98											
PLANILLA DE HORMIGON DE VIGAS PREFABRICADAS (F _{cu} =400 kg/cm ²)											
Mc	Tipo	Ø mm	Espec. (mm)	Cant.	a	b	c	d	e	f	g
302	C	10	400	1	0.00	0.17	0.00				
303	C	10	400	1	0.00	0.17	0.00				
304	C	10	400	1	0.00	0.17	0.00				
305	C	10	400	1	0.00	0.17	0.00				
306	C	10	400	1	0.00	0.17	0.00				
307	C	10	400	1	0.00	0.17	0.00				
308	C	10	400	1	0.00	0.17	0.00				
309	C	10	400	1	0.00	0.17	0.00				
310	C	10	400	1	0.00	0.17	0.00				
Total de vigas código Viga L-M7-10 251.98											

MODULO 7																	
PLANILLA DE ACERO DE REFUERZO COLOCADO EN OBRA PARA VIGAS L, EN LA FASE 1 DEL MALECON AURORA (fy=4200kg/cm2)																	
Lugar	L (m)	Ancho (m)	Alto (m)	Mc	H	Tipo	Ø mm	Cant.	Dimensiones (m)							Peso (kg)	Obs
									a	b	c	d	e	f	g		
L-01-02-02-02	20.85	5	21.85	311	H	16	4	6.200	11.800	12.000	0.400	0.200	21.85	87.40	1.578	137.55	trape de 80 cm
L-02-02-02-02	29.6	5	30.6	311	H	16	4	6.200	11.800	12.000	0.400	0.200	30.60	123.30	1.578	194.45	trape de 80 cm
L-03-02-02-02	23.6	5	24.6	311	H	16	4	6.200	11.800	12.000	0.400	0.200	24.60	98.40	1.578	155.11	trape de 80 cm
L-04-02-02-02	1.93	1	2.93	311	H	16	4	6.200	11.800	12.000	0.400	0.200	1.93	6.12	0.578	8.86	
L-04-05-06	13.75	4	14.65	311	H	16	4	6.200	11.800	2.360	0.200	0.200	14.65	56.20	1.578	91.86	trape de 80 cm
L-07-08	12.3	3	12.8	311	H	16	4	6.200	11.800	0.600	0.200	0.200	12.80	51.20	1.578	80.81	trape de 80 cm
L-09-14	4.4	2	4.8	311	C	16	16	0.200	4.400	0.200			4.40	76.80	1.578	121.22	
L-10-14	4.8	2	4.8	311	C	16	16	0.200	4.800	0.200			5.00	80.00	1.578	126.37	
TOTAL DE MODULO 7 =													917.52	Kg			